

---

+

# DECLARACIONES Y NORMAS DE ETIQUETADO BONSUCRO

Versión 7.1

# ÍNDICE

2	<b>ÍNDICE</b>	20	<b>PAUTAS DE DISEÑO</b>
3	<b>INTRODUCCIÓN</b>	21	Marca de certificación
4	Revisión y mejora de las Declaraciones y Normas de Etiquetado	22	Marca de certificación en uso
5	Normas básicas para las Declaraciones de Bonsucro	23	Mensajes de certificación
6	Declaraciones: Áreas de alcance	24	Qué hacer y no hacer respecto de la marca de certificación
7	Declaraciones: Áreas de alcance	25	Pautas de diseño para otro logotipo
9	<b>TIPOS DE DECLARACIONES</b>		
10	Declaraciones de miembros afiliados		
11	Declaraciones de titulares de certificaciones		
12	Comercializaciones fuera del producto físico (Off-Product Claims)		
14	Comercializaciones en el producto físico (On-Product Claims)		
15	Comercializaciones de créditos (Off-Product Claims)		
17	Declaraciones de Entes de Certificación		
18	Declaraciones de Prestadores de Capacitación		
19	Declaraciones de benchmark		

# INTRODUCCIÓN

Este documento establece las normas y los límites relativos a declaraciones públicas asociadas a los sistemas, productos y servicios de Bonsucro.

Los objetivos de las Declaraciones y Normas de Etiquetado son garantizar que las declaraciones relativas a Bonsucro y sus sistemas, productos y servicios (1) estén bien articuladas y con límites de uso claramente definidos (2) sean atractivas y creen valor para las partes interesadas que las utilicen; y (3) sean veraces, creíbles, coherentes y eficientes, tanto en el caso de las declaraciones internas/no públicas como para las dirigidas a consumidores y empresas.

Las declaraciones realizadas antes de la publicación de este documento (octubre de 2019) estarán sujetas a las Normas anteriores para Declaraciones y Etiquetado, publicadas en mayo de 2018. Las Normas Bonsucro para Reclamaciones y Etiquetado buscan seguir las mejores prácticas descritas en la Guía de Buenas Prácticas sobre Reclamaciones de Sostenibilidad de ISEAL (2015).

[https://www.isealalliance.org/sites/default/files/resource/2017-11/ISEAL\\_Claims\\_Good\\_Practice\\_Guide.pdf](https://www.isealalliance.org/sites/default/files/resource/2017-11/ISEAL_Claims_Good_Practice_Guide.pdf)

VERSIÓN DE PUBLICACIÓN	FECHA DE PUBLICACIÓN	DESCRIPCIÓN DE LA ENMIENDA
Versión 7.1	Octubre 2019	<ul style="list-style-type: none"> <li>• Revisión en base a las enmiendas hechas en el sistema de Créditos Bonsucro</li> <li>• Introducción al proceso de declaraciones de Comercialización Física para miembros no certificados</li> <li>• Inclusión de declaraciones relativas a benchmarks del Protocolo de Benchmarking</li> <li>• Todas las informaciones sobre procedimientos documentadas en el Procedimiento Interno publicado para Declaraciones y Etiquetado</li> </ul>

## Revisión y mejora de las Declaraciones y Normas de Etiquetado

Bonsucro se compromete a revisar este documento, como mínimo, una vez al año para asegurarse de que esté actualizado, que refleje las mejores prácticas y que esté basado en la propia experiencia de Bonsucro y en las necesidades de sus partes interesadas.

Todas las partes interesadas son bienvenidas para compartir comentarios o ideas para mejorar las Declaraciones y Normas de Etiquetado de Bonsucro. Si desea hacerlo, escriba a: [claims@bonsucro.com](mailto:claims@bonsucro.com)



## Normas básicas para las Declaraciones de Bonsucro

En las secciones siguientes se explica en más detalle lo que está permitido y lo que no está permitido para cada tipo de declaración. No obstante, hay algunas normas básicas que se aplican a todos los tipos de declaraciones y que deben ser observadas por cualquiera que pretenda hacer una declaración en relación con Bonsucro.

Estas normas son:

- Las declaraciones públicas relacionadas con Bonsucro SÓLO pueden ser hechas por miembros de Bonsucro, miembros certificados por Bonsucro, socios de Bonsucro, entes de certificación acreditados y prestadores de capacitación acreditados. Las organizaciones que no sean estén entre las mencionadas arriba NO ESTÁN AUTORIZADAS a utilizar el nombre o los logotipos de Bonsucro, a menos que cuenten con el consentimiento previo por escrito de Bonsucro.
- Las declaraciones relacionadas con Bonsucro DEBEN ofrecer la oportunidad de dar más información compartiendo un enlace a la página
- A efectos de controlar, todas las declaraciones (1) relacionadas con Bonsucro DEBEN enviarse a Bonsucro a través del formulario en línea de la página Declaraciones de la página web de Bonsucro <https://www.bonsucro.com/claims> o bien, de no ser posible, a través del email [claims@bonsucro.com](mailto:claims@bonsucro.com).
- Las declaraciones de créditos Bonsucro DEBEN enviarse a Bonsucro a través de la plataforma comercial de créditos Bonsucro [www.bonsucro-credits.com](http://www.bonsucro-credits.com).
- Algunas declaraciones requieren la aprobación previa de Bonsucro – consulte el Procedimiento Interno para Declaraciones y Etiquetado Bonsucro publicado, para obtener más información sobre el proceso de aprobación y plazos.
- El uso indebido de declaraciones en relación con Bonsucro puede dar lugar a expulsión pública de los programas de afiliación o retiro de licencia de Bonsucro y a acciones legales.

(1) Excepción: No es necesario enviar las declaraciones de los miembros afiliados (ver las tablas en las páginas 7/8 para más información).

## Declaraciones: Áreas de alcance

En este documento una "declaración" es cualquier declaración relacionada con o que mencione a "Bonsucro", normalmente compuesta por un logotipo (cuando se lo utilice); una declaración de texto que distinga y promueva un producto, negocio o servicios; y un enlace o un texto de guía sobre el acceso a más información.

Actualmente, en Bonsucro se permiten varios tipos de declaraciones y usos del logotipo. Éstos están definidos en el presente documento. Instamos a los usuarios de declaraciones que, antes de presentar una declaración a Bonsucro, lean detenidamente cuales tipos de declaraciones están permitidas y cuáles no.

La tabla de la página siguiente presenta un resumen de estas áreas de alcance, a quiénes se aplican, si el uso del logotipo está permitido y dónde, dónde se encuentran las listas públicas de organizaciones autorizadas (aquellas con derecho a realizar una declaración) y, por último, si para realizar una declaración se requiere la aprobación previa de Bonsucro (para obtener más información sobre cómo solicitar la autorización de Bonsucro para una declaración, consulte el Procedimiento Interno publicado para Declaraciones y Etiquetado Bonsucro).

Definiciones:

**Declaración:** El término genérico "declaración" se refiere a logotipos, sellos, etiquetas, ecoetiquetas y declaraciones de texto sobre un sistema de normas, ya sea por sí solas o como apoyo a una etiqueta. Logotipo, sello, etiqueta y ecoetiqueta son términos utilizados indistintamente por la mayoría de las personas y representan un tipo visual de declaración. Pueden incluir o no texto dentro del logotipo.

**Disponibles públicamente:** Cualquier persona puede acceder a ellas sin barreras injustificadas.






La información publicada en la página web de una organización y que puede encontrarse mediante una búsqueda básica rápida se considera como "información públicamente disponible".

Las declaraciones fuera del producto (Off-Product) se refieren a las declaraciones realizadas en páginas web, informes, publicaciones, estudios, material promocional, carteles, tarjetas de visita, etc. Las declaraciones fuera del producto pueden referirse a un producto, pero no pueden estar colocadas en él (por ejemplo, en el envase).

La comunicación en el producto (On-Product) incluye rótulos, plantillas, envases de venta minorista, envases de protección y envoltorios de plástico.

## Declaraciones: Áreas de alcance

Tabla 1. Áreas de alcance y más detalles

ÁREA DE ALCANCE	LISTAS PÚBLICAS DE ORGANIZACIONES - ESTO SE APLICA A:	PRERREQUISITOS / LO REQUERIDO			TIPO DE USO DE LOGOTIPO BONSUCRO PERMITIDO (1)	DONDE	EJEMPLO DE LOGOTIPO	DECLARACIÓN DE BONSUCRO ENVIADA A TRAVÉS DE (2)	VERIFICACIÓN DE LA DECLARACIÓN (7)	Preaprobación requerida
		Afiliación válida en Bonsucro (6)	Certificado Bonsucro válido	Contrato firmado de licencia de Marca de certificación y logotipo de Bonsucro.						
Declaraciones de miembros afiliados de Bonsucro	<a href="#">Miembros de Bonsucro</a>	Sí	No	Sí	Logotipo de la organización (versión miembros)	Declaraciones fuera del producto (Off-Product) (3)		n/a	n/a: se refiere al Procedimiento Interno publicado para Declaraciones y Etiquetado de Bonsucro	No
Declaraciones de titulares de certificado Bonsucro	<a href="#">Titulares de Certificado Bonsucro</a>	Sí	Sí	Sí	Logotipo de la organización (versión miembros certificados)	Declaraciones fuera del producto		<a href="https://www.bonsucro.com/claims">https://www.bonsucro.com/claims</a>	Por Ente de Certificación durante auditoría del usuario de una declaración	No
Comercializaciones de producto físico (Declaraciones fuera del producto - Off Product)	<a href="#">Titulares de certificado Bonsucro</a>	Sí	Sí	Sí	Marca de certificación (4)	Declaraciones fuera del producto (Off-Product)		<a href="https://www.bonsucro.com/claims">https://www.bonsucro.com/claims</a>	Por Ente de Certificación durante auditoría del usuario de una declaración	No
Comercializaciones de producto físico (Declaraciones fuera del producto - Off Product)	<a href="#">Miembros de Bonsucro que compran y distribuyen productos terminados con su propia marca</a>	Sí	No	Sí	Marca de certificación (4)	Declaraciones fuera del producto (Off-Product)		<a href="https://www.bonsucro.com/claims">https://www.bonsucro.com/claims</a>	Del Secretariado de Bonsucro (revisión de transacciones en la Plataforma de Comercialización de Créditos Bonsucro)	No
Comercializaciones de producto físico (On-Product Claims)	<a href="#">Titulares de Certificado Bonsucro</a>	Sí	Sí	Sí	Marca de certificación (4)	Declaraciones en el producto (On-Product) (5)		<a href="https://www.bonsucro.com/claims">https://www.bonsucro.com/claims</a>	Por el Ente de Certificación durante auditoría del usuario de una declaración	Sí

<sup>1</sup> Ver la sección Pautas de Diseño para tener más información sobre cómo usar los logotipos de Bonsucro correctamente.

<sup>2</sup> Para más información sobre cómo solicitar autorización a Bonsucro para una declaración, ver el Procedimiento Interno publicado para Declaraciones y Etiquetado de Bonsucro.

<sup>3</sup> Las declaraciones Fuera del Producto (Off-Product) se refieren a las declaraciones realizadas en páginas web, informes, publicaciones, estudios, material promocional, carteles, tarjetas de visita, etc. Las declaraciones fuera del producto pueden referirse a un producto, pero no pueden figurar en él (por ejemplo, en el envase).

ÁREA DE ALCANCE	LISTAS PÚBLICAS DE ORGANIZACIONES - ESTO SE APLICA A	PRERREQUISITOS / LO REQUERIDO			TIPO DE USO DE LOGOTIPO BONSUCRO PERMITIDO (1)	DONDE	EJEMPLO DE LOGOTIPO	DECLARACIÓN DE BONSUCRO ENVIADA A TRAVÉS DE (2)	VERIFICACIÓN DE LA DECLARACIÓN (7)	Preaprobación requerida
		Membresía en Bonsucro válida (6)	Certificado Bonsucro válido	Contrato firmado de licencia de Marca de certificación y logotipo de Bonsucro						
Comercializaciones de producto físico (Declaraciones en el producto, On-Product)	<a href="#">Miembros de Bonsucro que compran y distribuyen productos terminados con su propia marca</a>	Sí	No	Sí	Marca de certificación (4)	Declaraciones en el producto (On-Product) (5)		<a href="https://www.bonsucro.com/claims">https://www.bonsucro.com/claims</a>	Del Secretariado de Bonsucro (pruebas documentales)	Sí
Comercializaciones de créditos (Declaraciones fuera del producto - Off Product)	<a href="#">Miembros de Bonsucro</a>	Sí + Compradores de Créditos en Plataforma de Comercialización de Créditos Bonsucro	No	Requisitos incluidos en Plataforma de Comercialización de Créditos	Logotipo de la organización (versión Comercialización de créditos)	Declaraciones fuera del producto (Off-Product) (5)		<a href="https://www.bonsucro.com/claims">https://www.bonsucro.com/claims</a>	Por Ente de Certificación durante auditoría del usuario de una declaración	Sí
Declaraciones de Entes de certificación Bonsucro	<a href="#">Bonsucro Organismos de certificación autorizados</a>	Sí, logotipo de la organización (versión EC autorizado)	Declaraciones fuera del producto (Off-Product)	Contrato de licencia firmado con Bonsucro	Logotipo de la organización (versión EC autorizado)	Declaraciones fuera del producto (Off-Product) (5)		<a href="https://www.bonsucro.com/claims">https://www.bonsucro.com/claims</a>	Del Secretariado de Bonsucro	No
Declaraciones de prestadores de capacitación de Bonsucro	<a href="#">Prestadores de capacitación de Bonsucro</a>	Contrato válido con prestador de capacitación autorizado Bonsucro	No	Requisitos incluidos en contrato con prestador de capacitación autorizado Bonsucro	Logotipo de la organización (versión PC autorizado)	Declaraciones fuera del producto (Off-Product)		<a href="https://www.bonsucro.com/claims">https://www.bonsucro.com/claims</a>	Del Secretariado de Bonsucro	No
Declaraciones de benchmark	Programas de benchmark	No	No	MOU de benchmark con Bonsucro, Protocolo de benchmarking	N/A	Declaraciones fuera del producto (Off-Product)	N/A	<a href="https://www.bonsucro.com/claims">https://www.bonsucro.com/claims</a>	Del Secretariado de Bonsucro	Sí

4 La marca de certificación de Bonsucro se diseñó EXCLUSIVAMENTE para declaraciones relacionadas con comercializaciones físicas y, por lo tanto, sólo puede utilizarse para declaraciones relacionadas con productos físicos certificados (tanto declaraciones en el envase como fuera de él).

5 Entre los ejemplos de comunicación en el producto se incluyen los rótulos en el producto, las plantillas, los envases de venta minorista, los envoltorios de protección y los envoltorios de plástico.

6 No pagar la cuota de Afiliación a Bonsucro afectará la validez de la correspondiente Afiliación a Bonsucro.

7 El proceso de verificación de declaraciones se realiza a cuenta de riesgo.



# TIPOS DE DECLARACIONES

## Declaraciones de miembros afiliados

La afiliación a Bonsucro está abierta para cualquier parte interesada del sector sucroalcoholero. Los miembros se clasifican en una de las siguientes clases de afiliación: compradores, sociedad civil, fincas, sector industrial, intermediarios/traders y minoristas.

Para ser miembro de Bonsucro, una compañía debe presentar su solicitud en la página web de Bonsucro, aceptar el Código de Conducta (que establece una serie de compromisos y objetivos que los miembros de Bonsucro deben seguir), superar con éxito una consulta pública abierta de 30 días en la que se invita a las partes interesadas a comentar la solicitud de afiliación de la compañía, y pagar sus cuotas de afiliación.

Uno de los beneficios de ser miembro afiliado es el derecho a poder declarar que se es miembro de Bonsucro, con toda la buena voluntad, credibilidad y compromiso que ello implica.

### Requisitos:

- Para poder declarar que se es miembro afiliado de Bonsucro, la compañía debe haber firmado el acuerdo de licencia del Logotipo y la marca de Certificación de Bonsucro.
- Al hacer declaraciones de afiliación, los miembros de Bonsucro deben incluir un enlace a la página web de Bonsucro– [www.bonsucro.com](http://www.bonsucro.com)
- Si desean incluir un logotipo de Bonsucro, los miembros deben utilizar el logotipo de "Miembro orgulloso".
- Para poder declarar que se es miembro afiliado de Bonsucro, la compañía debe ser miembro de Bonsucro. La lista de los actuales miembros afiliados se encuentra publicada en la página web de Bonsucro: <http://www.bonsucro.com/bonsucro-members>
- Para poder hacer una declaración, el miembro en cuestión también debe tener solvencia ante Bonsucro (es decir, haber pagado sus tasas de afiliación anuales y toda otra cuota o contribución exigida por Bonsucro).



Declaraciones permitidas		Declaraciones no permitidas	
<input checked="" type="checkbox"/>	[Nombre de la compañía] es miembro de Bonsucro, la plataforma global de la caña de azúcar	<input type="checkbox"/>	Declaraciones que exhiben la marca de Certificación de Bonsucro
		<input type="checkbox"/>	Declaraciones que sugieren que por el simple hecho de ser miembro de Bonsucro implica que los productos de una compañía están certificados o son 'sostenibles'. Por ej. [Nombre de Compañía] es miembro de Bonsucro, lo cual significa que nuestro azúcar es sostenible.

## Declaraciones de titulares de certificado

La certificación Bonsucro está basada en los siguientes Estándares Bonsucro:

- Estándar de Producción Bonsucro: estándar métrico para la sostenibilidad de la producción en ingenios y fincas azucareros.
- Estándar de la Cadena de Custodia de Bonsucro: estándar de trazabilidad y gestión de volúmenes certificados, así como a cualquier otra compañía a lo largo de la cadena de suministro que desee comercializar y/o realizar declaraciones sobre productos físicos
- Certificación de Fincas Bonsucro: certificación en base a los componentes agrícolas del Estándar de Producción Bonsucro (se aplica a las fincas de caña de azúcar independientes).
- Estándar de Producción Bonsucro para Pequeños Agricultores: El estándar métrico para la producción sostenible en pequeñas explotaciones de caña de azúcar (se aplica a grupos de pequeños agricultores, conforme definidos en el Estándar para Pequeños Agricultores)

La certificación de los Estándares Bonsucro permite a ingenios y fincas producir y comercializar material certificado por Bonsucro, y la certificación de la Cadena de Custodia permite a los ingenios, traders, otros intermediarios/procesadores de la cadena de suministro y compradores comprar y vender material físico certificado por Bonsucro.

La certificación Bonsucro permite a las compañías certificadas declarar abiertamente su condición de miembro certificado Bonsucro fuera del producto (Off-Product).

Las declaraciones de las tablas reflejan las declaraciones permitidas y no permitidas para cada uno de los dos tipos de certificación.



Declaraciones de certificación de la producción	
Declaraciones permitidas	Declaraciones no permitidas
<input checked="" type="checkbox"/> [Nombre del ingenio/ del grupo] ha obtenido la certificación Bonsucro / cumple con el [estándar Bonsucro aplicable] / tiene la certificación Bonsucro.	<input checked="" type="checkbox"/> <b>Declaraciones que vinculan una certificación e impacto sin pruebas - NO PERMITIDAS</b> Por. ej. [Nombre del ingenio/Finca/Grupo] ha obtenido certificación Bonsucro, lo que significa que no contribuimos a la contaminación ambiental.
<input checked="" type="checkbox"/> [Ingenio/Finca/Nombre del Grupo] está certificado por Bonsucro y produce xx toneladas métricas (metros cúbicos, etc.) de azúcar/etanol/bagazo/etc. certificado por Bonsucro.	<input checked="" type="checkbox"/> <b>Declaraciones relativas a las comercializaciones (ver sección sobre Comercializaciones de producto físico, para entender en qué condiciones se permiten las declaraciones) - NO PERMITIDAS</b> Por. ej. [Nombre del ingenio/finca/grupo] ha obtenido certificación Bonsucro y ha vendido xx toneladas de azúcar en 2017
<input checked="" type="checkbox"/> X% de nuestros proveedores de caña cumplen con el Estándar de Producción Bonsucro / cultivan caña de azúcar certificada de conformidad con Bonsucro / cultivan caña de azúcar certificada por Bonsucro como sostenible.	<input checked="" type="checkbox"/> <b>Declaraciones que afirman inexactamente que toda la producción está certificada - NO PERMITIDAS.</b> Al obtener la certificación Bonsucro, nuestra producción ha sido reconocida como sostenible / que vendemos productos sostenibles

Declaraciones de Certificación de Cadena de Custodia	
Declaraciones permitidas	Declaraciones no permitidas
<input checked="" type="checkbox"/> [Nombre de la compañía] ha obtenido la certificación Bonsucro / cumple con el Estándar Bonsucro de Cadena de Custodia / está certificada por Bonsucro	<input checked="" type="checkbox"/> <b>Declaraciones relativas a las comercializaciones (ver la sección sobre Comercializaciones de producto físico, para entender en qué condiciones se permiten las declaraciones) - NO PERMITIDAS</b> Por. ej. [Nombre de la compañía] ha obtenido la certificación de Cadena de Custodia de Bonsucro y compró el X% de su demanda a fuentes sostenibles en 2017.

## Comercializaciones fuera del producto físico (Declaraciones fuera del producto - Off-Product)

Los miembros que posean un Certificado de Cadena de Custodia de Balance de Masa de Bonsucro válido pueden comprar y vender productos certificados por Bonsucro a través del balance de masa (esto incluye azúcar, etanol, bioplásticos, papeles y cualquier otro producto o subproducto de la caña de azúcar certificada) y hacer declaraciones sobre su venta o compra.

Las declaraciones fuera del producto (Off-Product) relativas a comercializaciones de producto físico certificado por Bonsucro pueden usar la Marca de la Certificación Bonsucro, en vez del logotipo de la organización Bonsucro.

Las declaraciones fuera del producto se refieren a una etiqueta o declaración que hace referencia a un producto, pero que no está adherida físicamente a un producto o a su envase. Ejemplos: facturas, página web, folletos, tarjetas de visita, informes de empresa.

Este tipo de declaración está especialmente pensada para las comunicaciones entre empresas, pero también puede utilizarse, por ejemplo, en presentaciones o material promocional de productos específicos.

Cualquier organización que tenga la Certificación de Cadena de Custodia (productores, ingenios, traders, intermediarios, procesadores, usuarios industriales, usuarios finales, compradores y minoristas), incluidas los ingenios y refinerías certificadas, puede hacer declaraciones fuera del producto relativas a la comercialización de productos físicos certificados por Bonsucro.

Ver las tablas de la página siguiente para obtener orientación sobre declaraciones permitidas/no permitidas para compradores e ingenios.

Excepción: También pueden hacer declaraciones fuera del producto para comercializaciones de productos físicos los miembros de Bonsucro que compren y distribuyan productos finales con su propia marca, incluyendo material certificado, a los que no se les exige la certificación de la Cadena de Custodia para el Balance de Masa (ver el Estándar de Cadena de Custodia para el Balance de Masa). Para más información, consulte el Procedimiento Interno de Declaraciones y Etiquetado de Bonsucro.



## COMPRADORES Bonsucro

A continuación, se presentan algunos ejemplos de declaraciones permitidas y no permitidas relativas a la compra de material certificado por Bonsucro para los compradores de Bonsucro:

Declaraciones permitidas		Declaraciones no permitidas	
<input checked="" type="checkbox"/>	Apoyamos/incentivamos la producción sostenible de caña de azúcar comprando azúcar certificado por Bonsucro (o de fuentes/proveedores certificados por Bonsucro).	<input type="checkbox"/>	Las declaraciones no reflejan las cantidades verdaderas del producto certificado comprado.
<input checked="" type="checkbox"/>	Hemos comprado xx Tm de azúcar certificado Bonsucro (etanol, plástico, etc.) para apoyar/incentivar la producción sostenible de caña de azúcar	<input type="checkbox"/>	Declaraciones sobre un producto concreto sin pruebas de que el 100% de los insumos derivados de la caña de azúcar fue comprado de fuentes certificadas (para más información, ver la siguiente sesión).
<input checked="" type="checkbox"/>	Al adquirir un x% de nuestras compras totales de azúcar con certificación Bonsucro, demostramos nuestro compromiso con la producción sostenible de caña de azúcar.		
<input checked="" type="checkbox"/>	La compra del x% de nuestra compra total de azúcar certificado por Bonsucro contribuye a alcanzar nuestro objetivo de compras de fuentes sostenibles.		
<input checked="" type="checkbox"/>	Hemos comprado (xx Tm de ) azúcar certificado Bonsucro para elaborar nuestro producto X.		
<input checked="" type="checkbox"/>	Al comprar azúcar certificado por Bonsucro a nuestro proveedor SSS, nuestro producto contribuye a la producción sostenible de caña de azúcar.		

## INGENIOS / FINCAS certificados por Bonsucro

Los vendedores de material certificado también pueden hacer declaraciones en sus ventas a través de medios fuera del producto, tales como cartelería, anuncios, presentaciones, informes, etc. A continuación, se presentan algunos ejemplos de declaraciones permitidas y no permitidas en relación con la venta de material certificado Bonsucro para ingenios / fincas certificadas por Bonsucro:

Declaraciones permitidas		Declaraciones no permitidas	
<input checked="" type="checkbox"/>	[Nombre del ingenio] ha vendido xx TM de azúcar certificado Bonsucro durante el período Y a Z	<input type="checkbox"/>	Las declaraciones no reflejan las cantidades verdaderas del producto certificado vendido.
<input checked="" type="checkbox"/>	[Nombre del Ingenio] es un orgulloso proveedor de azúcar certificado de XX	<input type="checkbox"/>	Declaraciones que vinculan la venta de productos certificados y el impacto social y ambiental sin pruebas.
<input checked="" type="checkbox"/>	[Nombre del Ingenio] ha vendido xx TM de azúcar certificado a XX		
<input checked="" type="checkbox"/>	X% de nuestros proveedores de caña cumplen el Estándar de producción Bonsucro / cultivan caña de azúcar certificada como estando en conformidad con Bonsucro.		
<input checked="" type="checkbox"/>	La compra del x% de nuestra compra total de azúcar certificado por Bonsucro contribuye a que alcancemos nuestro objetivo de compras de fuentes sostenibles.		
<input checked="" type="checkbox"/>	Esta bolsa se produjo usando xx% de azúcar certificado por Bonsucro <sup>6</sup>		

<sup>6</sup>Exclusivamente para productos fabricados y envasados en el ingenio. Este ejemplo es común principalmente en el caso del azúcar embolsado.

## Comercializaciones en el producto físico (On-Product Claims)

Las declaraciones en el producto deben llevar la Marca de Certificación Bonsucro. Se refiere a toda comunicación impresa directamente en el envase del producto; aplicada a cualquier etiqueta, envase o marca adherida o aplicada a un producto. Entre los ejemplos de comunicación en el producto se incluyen el propio envase, las etiquetas del producto, las plantillas, las marcas térmicas, el envase de venta minorista, el envase de protección y el envoltorio de plástico.

Los miembros de Bonsucro que posean un Certificado de Cadena de Custodia de Equilibrio de Masa de Bonsucro válido pueden presentar reclamaciones sobre el comercio de productos físicos.

Excepción: Los miembros de Bonsucro que compren y distribuyan productos finales con marca propia, incluido material certificado, que no estén obligados a obtener el certificado de Balance de Masa (ver Estándar de Cadena de Custodia para BM), también pueden realizar declaraciones en el producto para las comercializaciones de productos físicos.

Para más información, consulte el Procedimiento Interno publicado de Declaraciones y Etiquetado de Bonsucro.

El uso de la Marca de Certificación para declaraciones en el producto SÓLO puede hacerse si el usuario de la declaración asigna el 95% o más de la característica sostenible al contenido total derivado de la caña de azúcar de un producto. Por lo tanto, si un fabricante utiliza 10 g de azúcar en un producto de 100 g, como mínimo 9,5 g de su balance de masa deberán asignarse a cada producto que haga una declaración Bonsucro.

La siguiente tabla muestra algunos ejemplos de declaraciones permitidas y no permitidas relativas a las declaraciones en el producto de material certificado por Bonsucro:

Declaraciones permitidas	Declaraciones no permitidas
<p><input checked="" type="checkbox"/> [Este producto] apoya la producción de caña de azúcar sostenible conforme definido por Bonsucro, la plataforma mundial para la caña de azúcar. Para más detalles, consultar <a href="http://www.bonsucro.com">www.bonsucro.com</a></p> <p>[Este producto] apoya a los productores de caña de azúcar sostenible en Brasil.</p>	<p><input type="checkbox"/> La declaración no hará referencia al contenido real del producto. Esto se debe a que, mediante un sistema de balance de masa, no es posible garantizar que el azúcar/etanol real de un producto proceda de fuentes certificadas.</p> <p>Por. ej. Este producto está elaborado con/contiene azúcar certificado Bonsucro - NO PERMITIDO</p>



¿[Este producto] puede ser sustituido por el nombre del producto, el tipo de envase (por ejemplo, esta bolsa, esta caja) o el ingrediente (el azúcar de este producto, el plástico utilizado para fabricar este juguete, etc.).

## Comercializaciones de créditos (Declaraciones Off-Product SÓLAMENTE)

### ¿Qué son los Créditos Bonsucro?

Los Créditos Bonsucro son la forma más sencilla que tienen las compañías de apoyar a los productores de caña de azúcar sostenible de todo el mundo.

Un Crédito Bonsucro es la prueba de que una unidad de caña de azúcar, azúcar crudo, etanol o melaza ha sido producida de forma sostenible de acuerdo con el Estándar de Producción de Bonsucro.

Hay cuatro tipos de Créditos Bonsucro disponibles en la plataforma: Caña de azúcar, azúcar crudo, melaza y etanol.

### ¿Quién puede vender Créditos?

Los miembros de Bonsucro DEBEN poseer un certificado válido de Producción y de Cadena de Custodia para Balance de Masa de Bonsucro para poder vender créditos Bonsucro.

Para más información, consulte los Términos y Condiciones de la plataforma de comercialización de créditos Bonsucro para la prestación de Servicios de Intermediación a Vendedores y Compradores de Créditos Bonsucro.

### ¿Quién puede Comprador Créditos?

Cualquier miembro de Bonsucro puede comprar Créditos Bonsucro. Los miembros de Bonsucro NO necesitan estar certificados para poder comprar créditos Bonsucro.

Los miembros de Bonsucro pueden comprar créditos para contribuir a la producción sostenible de caña de azúcar y ayudar a alcanzar sus objetivos de compras sostenibles y sus compromisos públicos.

Consulte los términos y condiciones de la plataforma de comercialización de créditos Bonsucro para obtener más información sobre quién puede vender y comprar cada tipo de créditos.



Declaraciones permitidas		Declaraciones no permitidas	
<input checked="" type="checkbox"/>	<p>[Nombre de la compañía] apoya la producción de productos de caña de azúcar sostenibles certificados a través de los Créditos Bonsucro</p> <p>[Nombre de la compañía] apoya la mejora de la producción de caña de azúcar en orígenes clave en programas de impacto.</p> <p>[Nombre de la empresa] ha apoyado la producción sostenible de [x] toneladas de azúcar sostenible mediante la compra de créditos Bonsucro a un miembro certificado por Bonsucro.</p> <p>[Nombre de la empresa] ha comprado el x% de su adquisición total de azúcar/etanol en la forma de Créditos Bonsucro.</p>	<input type="checkbox"/>	<p>Todo lo que pueda inducir a los consumidores a creer que un determinado producto contiene material de caña de azúcar sostenible - NO PERMITIDO</p>
		<input type="checkbox"/>	<p>Declaraciones en el producto (por ej. en el envase) - NO PERMITIDO.</p>

Los minoristas de productos de marca, con el permiso escrito del fabricante, pueden manifestar su apoyo fuera del producto. Los minoristas de productos de marca propia, que pueden haber adquirido los créditos para sí mismos o haber pedido a su fabricante que lo haga en su nombre, pueden manifestar su apoyo fuera del producto.

## Declaraciones de Comercialización de Créditos

Los miembros de Bonsucro que hayan comprado Créditos Bonsucro de acuerdo con los Términos y Condiciones de la plataforma de comercialización de Créditos Bonsucro tienen derecho a manifestar su apoyo a la producción de productos de caña de azúcar sostenibles certificados.

Sólo se permiten declaraciones fuera del producto.

Estas declaraciones pueden hacerse en páginas web corporativas, en materiales corporativos de RSC, anuncios u otras publicaciones. Las declaraciones pueden estar relacionadas con la adquisición de un producto siempre que el comprador demuestre que los créditos adquiridos son equivalentes al porcentaje de sus insumos derivados de la caña de azúcar para ese producto concreto durante un periodo de tiempo determinado. Para más información, ver la Tabla de declaraciones de compras específicas. Las declaraciones pueden estar relacionadas con un producto de consumo específico, siempre y cuando no induzcan a error al consumidor haciéndole creer que el producto contiene un producto de caña de azúcar realmente sostenible y mencione explícitamente los Créditos Bonsucro (según la Tabla de Declaraciones de Adquisiciones Específicas presentada a continuación).

Al igual que con cualquier otro tipo de declaración, las declaraciones de Comercialización de Créditos deben incluir un enlace para la página web de Bonsucro [www.bonsucro.com](http://www.bonsucro.com). Todas las declaraciones DEBEN enviarse través de la plataforma de Comercialización de Créditos de Bonsucro. Los créditos Bonsucro correspondientes deben canjearse por cada declaración como parte del proceso de presentación de declaraciones en la plataforma de comercialización de créditos Bonsucro [www.bonsucrocredits.com](http://www.bonsucrocredits.com)

Los créditos Bonsucro deben canjearse en un plazo de 12 meses a partir de la fecha de compra (anterior o no a la fecha de pago) del crédito Bonsucro correspondiente.

Tabla – Declaración de compra específica

Declaraciones relativas a la compra de	Compre créditos de caña de azúcar	Compre créditos de caña de azúcar cruda	Compre créditos de melaza	Compre créditos de etanol
Azúcar crudo	Sí	Sí	No	No
Azúcar refinado	Sí	Sí	No	No
Bioplástico PLA Pellets	Sí	Sí	No	No
Pellets PE	Sí	No	Sí	Sí
Etanol	Sí	No	Sí	Sí
Ron	Sí	No	Sí	Sí
Electricidad	Sí	No	No	No
Papel	Sí	No	No	No
Melaza	Sí	No	Sí	No
Bagazo	Sí	No	No	No

En la tabla siguiente se presentan ejemplos de declaraciones permitidas y no permitidas relativas a la comercialización de créditos:

Declaraciones permitidas		Declaraciones no permitidas	
<input checked="" type="checkbox"/>	<p>[Nombre de la compañía] apoya la producción de caña de azúcar/azúcar crudo/melaza/etanol sostenible certificado a través de créditos Bonsucro.</p> <p>[Nombre de la compañía] apoya la mejora de la producción de caña de azúcar en orígenes clave mediante programas de impacto (2).</p> <p>[Nombre de la compañía] ha apoyado la producción sostenible de [x] toneladas de azúcar crudo/ melaza/ etanol sostenible mediante la compra de créditos Bonsucro.(1)</p> <p>[Nombre de la compañía] ha comprado el x% de su adquisición total de azúcar crudo/melaza/etanol como Créditos Bonsucro.</p>	<input checked="" type="checkbox"/>	<p>Todo lo que pueda inducir a los consumidores a creer que un determinado producto contiene material de caña de azúcar sostenible - NO PERMITIDAS</p>
		<input checked="" type="checkbox"/>	<p>Declaraciones en el producto (por ej. en el envasee) - NO PERMITIDAS.</p>

(1) Consulte la herramienta de conversión de la plataforma de Comercialización de Créditos para calcular cuál crédito y cuántos comprar para respaldar su declaración.

(2) Una parte de las comisiones de las ventas de Crédito se invierte en iniciativas locales para ayudar a las fincas e ingenios a adoptar prácticas más sostenibles.



## Declaraciones de Entes de Certificación

Bonsucro mantiene un sistema de acreditación global para la concesión de licencias a entes de certificación independientes de terceros. Los entes de certificación autorizados cumplen con el Protocolo de Certificación de Bonsucro y son las únicas organizaciones autorizadas para llevar a cabo las auditorías y la certificación de Bonsucro según el Estándar de Producción de Bonsucro y el Estándar de Cadena de Custodia de Bonsucro. El Protocolo de Certificación está disponible en la página web de Bonsucro: [www.bonsucro.com/tools-and-resources](http://www.bonsucro.com/tools-and-resources)

Bonsucro cumple con el Código de Garantía ISEAL, código mundial para organizaciones de normalización y organismos de acreditación. El Código de Garantía ISEAL establece criterios mínimos para la aplicación del proceso de garantía. Mediante la aplicación del Código de Garantía, organizaciones como Bonsucro pueden crear sistemas de garantía que aseguren la coherencia y el rigor de la auditoría, al tiempo que promueven la accesibilidad y la eficiencia.

Bonsucro mantiene una lista pública de entes de certificación autorizados, a la que se puede acceder en: [www.bonsucro.com/licensed-certification-bodies](http://www.bonsucro.com/licensed-certification-bodies)

Al igual que con cualquier otra declaración relativa a Bonsucro, debe haber un enlace al sitio web de Bonsucro: [www.bonsucro.com](http://www.bonsucro.com)

Los entes de certificación autorizados pueden hacer declaraciones fuera del producto sobre su condición de autorizados en relación con Bonsucro y su capacidad para llevar a cabo auditorías Bonsucro. Pueden hacer declaraciones utilizando el logotipo de la organización Bonsucro (versión modificada).

Consulte a continuación las declaraciones permitidas y no permitidas:

Declaraciones permitidas		Declaraciones no permitidas	
<input checked="" type="checkbox"/>	[Nombre del Ente de Certificación] es un Ente de Certificación acreditado/s a Bonsucro /autorizado por Bonsucro  [Nombre del Ente de Certificación] está habilitado para llevar a cabo auditorías de certificación de Bonsucro	<input type="checkbox"/>	<b>Referencias a un país de operaciones,</b> Aunque se incentiva a los entes de certificación a comunicar dónde disponen de auditores calificados para llevar a cabo las auditorías Bonsucro, ellas no pueden manifestar ser el único proveedor del servicio en un país/región determinados. Por ejemplo:  [Nombre del Ente de Certificación] es el ente de certificación acreditado por Bonsucro para Brasil - NO PERMITIDAS

## Declaraciones de proveedores de capacitación

Bonsucro mantiene un sistema de licencias para prestadores de capacitación tercerizados que deseen ofrecer capacitación de Bonsucro.

El sistema de licencias de capacitación garantiza que los capacitadores externos han sido capacitados por Bonsucro, que cuentan con material y métodos de capacitación coherentes y de alta calidad, y que están equipados para ayudar a las fincas e ingenios a comprender e implementar los estándares de Bonsucro.

Bonsucro mantiene una lista pública de prestadores de capacitación autorizados, a la que se puede acceder en: [www.bonsucro.com/bonsucro-training](http://www.bonsucro.com/bonsucro-training)

Al igual que con cualquier otra declaración relacionada con Bonsucro, debe haber un enlace a la página web de Bonsucro: [www.bonsucro.com](http://www.bonsucro.com)

Los prestadores de capacitación autorizados: pueden hacer declaraciones fuera del producto sobre su condición de capacitadores titulares de licencia. Consulte a continuación las declaraciones permitidas y no permitidas:

Declaraciones permitidas		Declaraciones no permitidas	
✓	<p>[Nombre de la organización] es un proveedor de capacitación autorizado por Bonsucro</p> <p>[Nombre de la organización] está autorizada a impartir capacitación oficial de Bonsucro</p>	✗	<p>Referencias al país de operaciones Aunque se incentiva a los prestadores de capacitación autorizados a comunicar dónde operan, ellos no pueden manifestar ser el único proveedor del servicio en un país/región determinados. Por ejemplo:</p> <p>[Nombre de la organización] es el proveedor de capacitación autorizado por Bonsucro en Brasil. - NO PERMITIDAS</p>
		✗	<p>Referencias al número de capacitaciones impartidas</p> <p>[Nombre de la organización] es un Prestador de Capacitación autorizado por Bonsucro con más de x número de sesiones de capacitación - NO PERMITIDAS</p>

## Declaraciones de benchmark

Los resultados del benchmark se publicarán en la sección Benchmarking de la página web de Bonsucro junto con un anuncio o declaración (según lo acordado en los términos del MOU).

No se permiten declaraciones aisladas relacionadas con el benchmark.

No obstante, los Programas sometidos a benchmarking pueden informar a las partes interesadas sobre la finalización del proceso

(Ver el paso 5 del Protocolo de Benchmarking) proporcionando un enlace al informe sumario junto con la Declaración de Referencia General, conforme descrito abajo.

Cualquier otra declaración o comunicación que no figure en el MOU debe ser aprobada por Bonsucro antes de su uso o publicación.

Declaraciones permitidas		Declaraciones no permitidas	
✓	<p>Declaración de Referencia General</p> <p>El [nombre del programa de mejora] fue sometido a un procedimiento de benchmark por Bonsucro [insertar enlace al informe sumario en la página web de Bonsucro].</p>	✗	<p><b>Términos que inducen a error</b></p> <p>"Equivalente" o "Equivalencia" a Referencias de Bonsucro al proceso de certificación o a la certificación.</p>
	<p>Resultado del Procedimiento de Benchmark- Tal como está escrito en el Informe Sumario de Benchmark:</p> <p>Los indicadores utilizados por [nombre del sistema de mejora] en la [finca / ingenio] demuestran estar alineados [alineación básica/intermedia/exhaustiva] con el Estándar de Producción Bonsucro. El nivel mínimo de garantía exigido por [nombre del programa] es [tipo de garantía].</p>	✗	<p>Descripción incompleta o uso de términos distintos de los términos básico, intermedio o exhaustivo.</p> <p>NO ESTÁ PERMITIDA ninguna referencia al benchmark que sea parcial o incompleta: Falta uno o más de los componentes requeridos –nivel de alineación, alcance o garantía- o le falta el nivel de detalle suficiente. Sólo se hace referencia a una parte del benchmark: core o non-core. Ej. Nuestro Procedimiento está (totalmente) alineado con los indicadores core de Bonsucro. NO está permitido hacer referencia a los indicadores core. Término "Totalmente" alineado - no es una de las puntuaciones.</p> <p>NO ESTÁ PERMITIDA ninguna referencia a la alineación en que se usen descriptores cualitativos que no sean básico, intermedio o exhaustivo: No está permitido el uso de términos cualitativos o descripciones diferentes a los 3 grados, ni el uso de medidas cuantitativas tales como porcentajes. Ej. Nuestro sistema está 100% alineado con Bonsucro. El valor cuantitativo (%) NO está permitido.</p>

# PAUTAS DE DISEÑO

## Marca de certificación

Esta es la Marca de certificación de Bonsucro

### Tamaño mínimo

Se prefiere que el tamaño de la marca no sea menor a 20 mm de ancho. Si un socio certificado desea usar una marca más pequeña que esto, ello deberá ser considerado según cada caso.

### Adaptaciones a otros

**idiomas** Existe un modelo de Adobe Illustrator para generar adaptaciones a otros idiomas. Todas las adaptaciones deben contar con la aprobación de Bonsucro antes de adoptar su uso.

Marca de certificación



Uso de colores



One-colour – verde



One-colour – negro

Tamaño mínimo preferido



20mm / 125px

## Marca de certificación en uso

### Preferencias cuando se usa la marca en el producto.

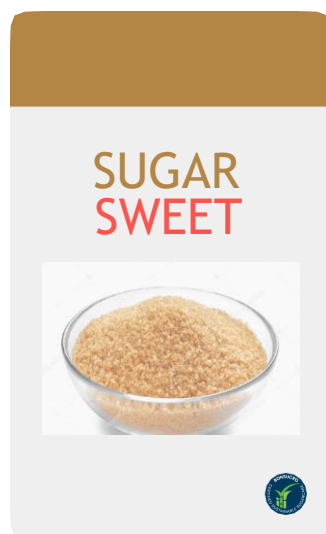
1. La versión de la marca full-colour (a todo color) es la opción preferida y deberá ser usada cuando el envase del producto esté impreso con un mismo color (full-colour).

2. Si la impresión full-colour no estuviera disponible, nuestra siguiente opción de preferencia es la de "one-colour green"

3. Cuando el envase del producto esté impreso en "one-colour", el logotipo en "one-colour black" podrá ser alterado a ese color.

Los esquemas de esta página ilustran estos principios.

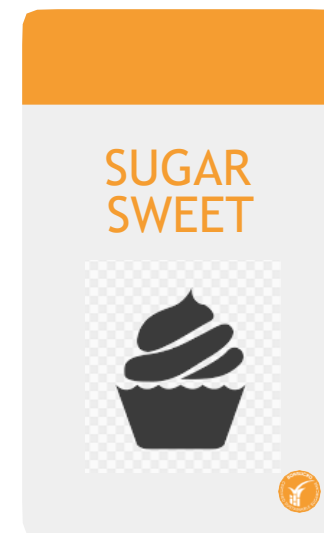
1. Full-colour



2. One-colour – verde



3. One-colour – negro (o alterado)



## Mensajes de certificación

Para garantizar la uniformidad a la hora de comunicar un mensaje junto con la Marca de Certificación, tenemos un diseño establecido que permite flexibilidad para mensajes de diferente longitud.

Usar las plantillas de Adobe Illustrator para crear diseños de mensajes a medida.

Cuando se usen las paletas mostradas en la página anterior

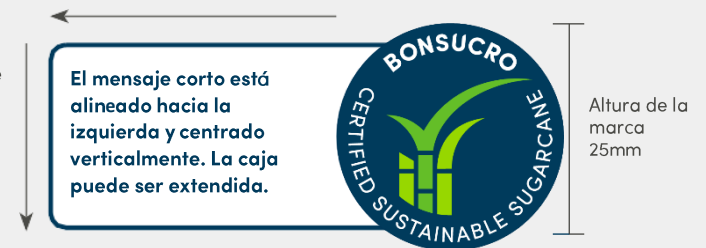
los diseños pueden ser ajustados según el caso.

### Ejemplo de mensaje corto



La caja puede ser extendida horizontal y verticalmente

### Construcción



#### Texto

Sofia Pro Bold, Dark Blue  
Ejemplo mostrado 7.5pt/10pt  
leading

#### Holder Box

Color de fondo: white  
Line weight: 1.5pt, Dark Blue  
Radio de esquina: 2mm

### Ejemplo de mensaje largo



## Qué hacer y qué no hacer respecto de la marca de certificación

Los ejemplos de la fila superior muestran el uso correcto del logotipo. Los otros ejemplos muestran errores y usos indebidos comunes.

Solicitamos usar siempre el diseño del logotipo provisto aquí y que no se altere ni recree.



Este ejemplo es correcto



Este ejemplo es correcto



Este ejemplo es correcto



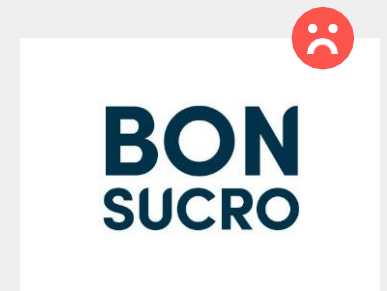
No agregar sombras o efectos logotipo



No inclinar ni distorsionar el



No alterar la relación de tamaño entre el símbolo y la logomarca



No usar la logomarca sin el símbolo



No rotar el logotipo



No poner el logotipo full-colour sobre un color de fondo no aprobado



Usar sólo sobre una imagen si hay suficiente espacio en blanco y contraste



No alterar el formato del logotipo



## Pautas de diseño para otros logotipos

Los otros logotipos disponibles están dentro de un rectángulo de esquinas redondeadas para que los usuarios puedan aplicarlos sin dificultad a sus propios materiales de marca.

Cada logotipo está disponible en las tres paletas de colores, mostradas aquí.

### Lock-up de los miembros



Full-colour – sobre blanco

### Otras paletas



Full-colour invertido – sobre azul oscuro One-colour – blanco sobre verde

### Tamaño mínimo



Ancho mínimo 60mm / 350px

---

1-3 Brixton Road  
London  
SW9 6DE

+44 (0)20 3735 8515  
info@bonsucro.com  
bonsucro.com

